

南九州支店から クラウドを利用した遠隔操作コントローラーOMEGAのご紹介

昨年12月より鹿児島県の肝付町農業振興センターのきゅうりハウスにて、
OMEGAコントローラーをご使用いただいております。

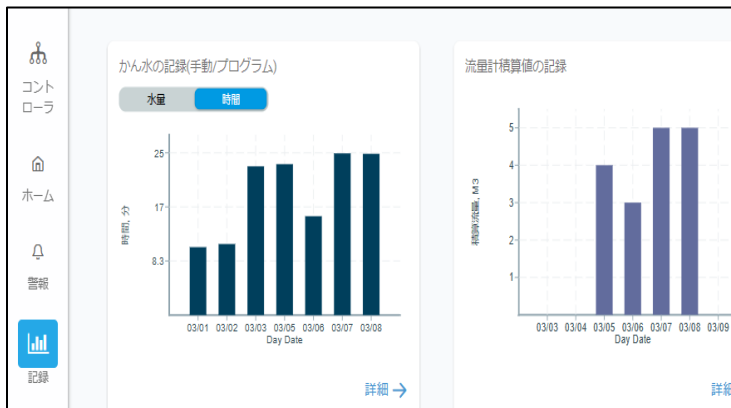


OMEGAコントローラー付
メタリングバルブ電磁流量計 50A

OMEGAコントローラーは、
携帯回線を使用して、**スマホやPCから**
遠隔でバルブ操作のできるIoTデバイスです

<お客様のコメント>

今まで手動のバルブで1日2回開閉作業を行っていましたが、OMEGAコントローラーを使うようになり、**ハウスの外からでも遠隔操作**ができるので、他の作業に集中する事ができて、作業効率が向上しました。
今後は生育状況に合わせて、かん水量・回数を増やしていきたいです。



電磁流量計との組み合わせで
流量でのかん水指示が可能です

クラウドのかん水履歴では、
日時やかん水した水量等が保存されています。
天候や収量データと組み合わせ、
振り返りや次回の作付にも活用いただけます

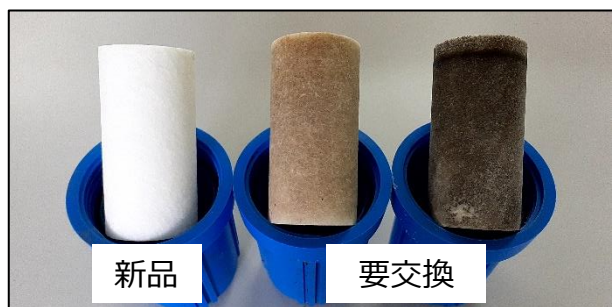


本格的な暑さが到来するシーズン前に マイクロフォガーの点検実施を！！



暑熱対策でご活用いただいているマイクロフォガーですが、いざ使おうと思ったらトラブルに見舞われるケースが少なくありません。使用前に点検を行い、本格的な暑さに備えましょう。

①フィルターエレメントの汚れ



エレメントは水の汚れを除去し、ポンプの摩耗やノズル詰まりを防ぐ大切な役割です。汚れ具合、交換頻度はお使いの原水によって異なります。
定期的な交換をお勧めいたします。

②ノズル詰まり



正常 (噴霧良好)



詰まり (噴霧少)

細かい霧を発生させるマイクロフォガーは、ノズルの穴径がとても小さいため (0.15mm)、原水の成分によっては、詰まりやすい環境もございます。

清掃方法は取扱説明書をご覧ください。

③その他



- ・冬場の凍結による内部の配管割れ
- ・内部の配線をネズミにかじられ通電不良
- ・ポンプ部品の摩耗による圧力低下 など



使用状況や保管状況が悪いと故障の原因に繋がります。点検や修理については、お気軽にご相談ください。

株式会社 イーエス・ウォーターネット

本社
東日本営業部
南九州支店
沖縄支店
大阪営業所
北九州営業所
札幌出張所
東北出張所
大隅出張所

〒206-0024 東京都多摩市諏訪4-24-1
〒206-0024 東京都多摩市諏訪4-24-1
〒890-0056 鹿児島市下荒田4-54-15
〒901-2227 沖縄県宜野湾市宇地泊2-37-19
〒664-0836 兵庫県伊丹市北本町3-178
〒819-0006 福岡市西区姪浜駅南3-16-26
〒003-0002 札幌市白石区東札幌二条5-7-8
〒981-0924 宮城県仙台市青葉区双葉ヶ丘1-22-5
〒899-8105 鹿児島県曾於市大隅町段中町83

TEL 042(355)7701
TEL 042(355)7702
TEL 099(255)0601
TEL 098(898)7200
TEL 072(778)8031
TEL 092(894)3001
TEL 011(817)8830
TEL 022(728)1061
TEL 090-7631-7594

FAX 042(372)3721
FAX 042(372)3721
FAX 099(255)2010
FAX 098(898)7230
FAX 072(778)8051
FAX 092(894)3000
FAX 011(817)8831
FAX 022(728)1060
FAX 099(255)2010